



Refraktometar za vinare RHB-44SATC

Refraktometar sa trostrukom skalom za Oechsle, Saccharose/ Brix i KMN/ Babo za vinare

Vinarskim refraktometrom možete izmjeriti količinu šećera u moštu i time predvidjeti potencijalnu količinu alkohola u vinu. Najvažnija mjerna jedinica koju refraktometar prikazuje je Oechsle (°Oe). U nekim područjima se upotrebljavaju jedinice u KMW, Babo, KMN, Baumé i Brix. Skala vinarskog refraktometra RHB-44SATC prikazuje °Oechsle, Saccharose i KMN/ Babo.

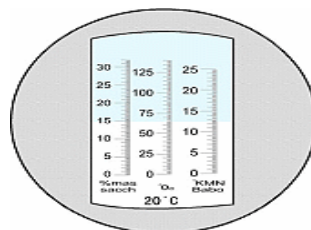
Sve jedinice prikazuju po istom principu pri čemu 16,5 g šećera iznosi 1 % alkohola. Težina mošta predstavlja u važan kriterij kvalitete i klasificiranja za predikat vina.

Njemac Ferdinand Oechsle, mehaničar iz Pforzheima, izumio je početkom 19-og stoljeća vagu za mjerenje specifične težine mošta. 1 °Oechsle na skali vinarskog refraktometra odgovara specifičnoj težini, koja je oko 1 g/kg višja nego specifična težina vode: ona dakle iznosi 1,001.

U Austriji je August von Babo izumio tzv. Klosterneuburger-Mošt-Vagu. Ova vaga za mošt prikazuje količinu šećera u moštu u procentina težine. Pretvaranje u °Oechsle je moguća po formuli "1 KMW = 5 °Oe".



Vinarski refraktometar RHB-44SATC



Tehnički podaci

Mjerna područja	0 ... 140 °Oe 0 ... 32 % sacc/ Brix 0 ... 25 KMN/ Babo
Točnost	± 1 °Oe ± 0,2 % Brix ± 0,2 KMN
Rezolucija	1 °Oe 0,2 % Brix 0,2 KMN
Primjena	Vinarstvo
Kompenzacija temperature	ja
Veličina	172 x Drm 20 mm
Masa	260 g

Isporuka

1 x Refraktometer za vinare, x Pipeta, 1 x odvijač, 1 x kutija za pospremanje i uputstvo za uporabu

Cijena bez PDVa.: 68,00 EUR

PROBUS u Hrvatskoj	PROBUS u Srbiji	PROBUS u Bosni i Hercegovini
PROBUS K. I.G. d.o.o. Kutinska 15, Novo Selo Palanječko HR-44202 SISAK-Topolovac Tel.: +385-(0)44-525 252 Fax: +385-(0)44-525 259	PCE Grupa d.o.o. Kolarova 17 SRB-21470 Bački Petrovac Tel.: +381-(0)21-782 612 Fax: +381-(0)21-780 625	PCE Grupa d.o.o. Derviša Numića 50 BiH-71000 Sarajevo Tel.: +387-(0)33-713 445 Fax: +387-(0)33-713 446